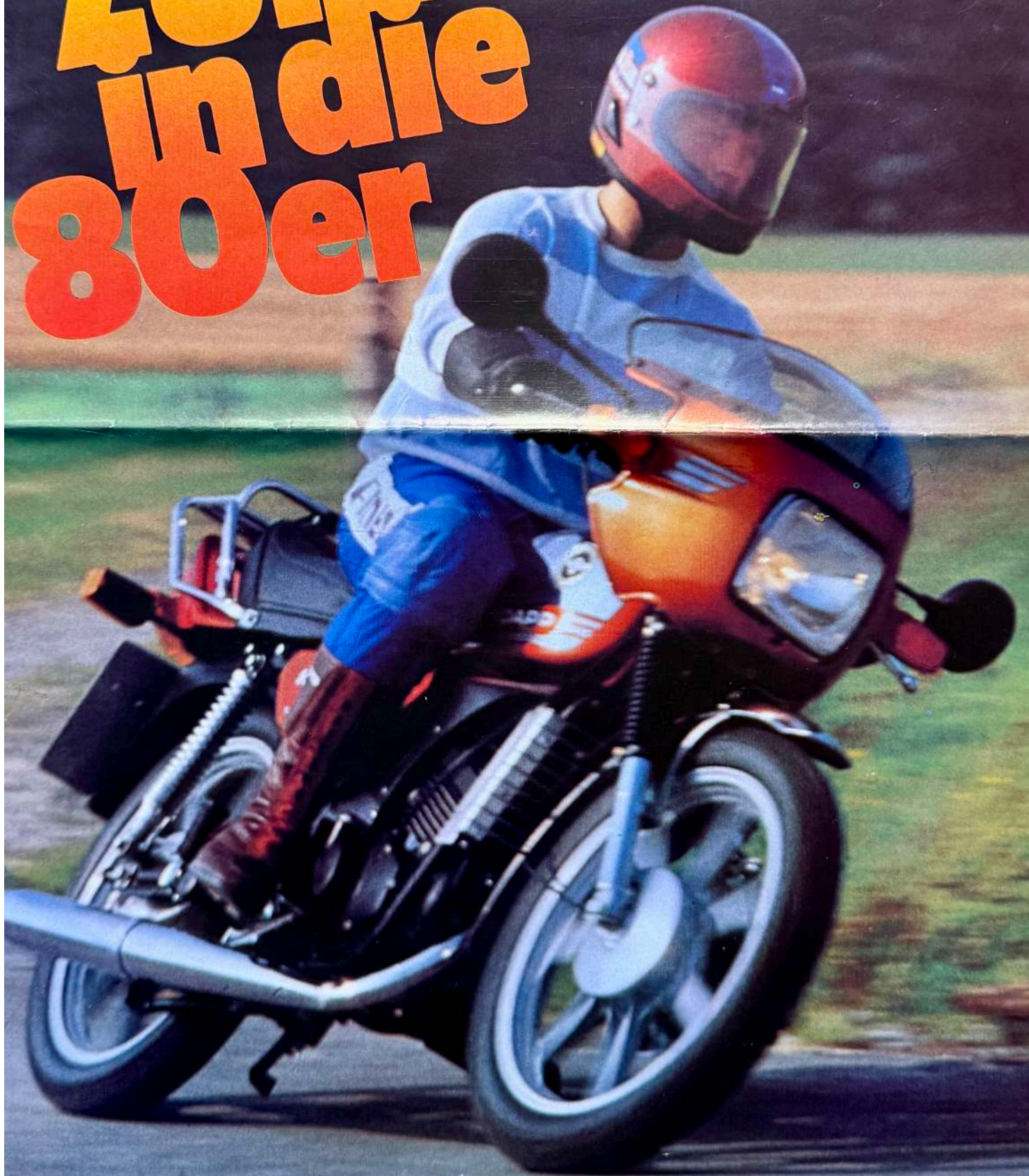


**Mit
ZÜNDAPP
in die
80er**



Flotte Mofas für Anspruchsvolle

ZA 25

Da macht das Fahren sozusagen automatisch Spaß: Der 50-cm³-Automatic-Motor von ZUNDAPP läuft wie geschmiert, ohne Kuppeln und Schalten. Um die Technik brauchen Sie sich also nicht zu kümmern. Dafür genießen Sie das bequeme Fahren auf einer vollgefederten Maschine mit breitausgelegtem Schwingsattel, hervorragender Straßenlage und großen, sicheren Bremsen – selbstverständlich mit unverwundlichen Alu-Druckguß-Laufrädern. Im Gepäckträger ist ein Werkzeugfach eingebaut. Und wenn Sie mehr transportieren wollen, nehmen Sie als Sonderzubehör den großen City-Korb! Ob Automatic-Mofa oder Automatic-Moped – das ideale, problemlose Fahrzeug für alle Tage.

Technik in Kürze Automatic-Mofa ZA 25: fahrtwindgekühlter 50-cm³-Automatic-Motor (Gemisch 50:1); Pedaltretstart; 1-Ketten-Antrieb; Rechteck-Scheinwerfer mit eingebautem Tachometer; Zentralrohr-Rahmen mit verchromtem 6,5-Liter-Tank; Alu-Druckguß-Laufräder mit Trommelbremsen 105 mm \varnothing ; Vorder- und Hinterrad-Federung; Schwingsattel; Gepäckträger; nichtrostende Edelstahl-Schutzbleche; Kettenschutz; Lenkschloß. **Sonderzubehör:** Beinschild, City-Korb, Gepäckträger vorn. **Farben:** goldorange-lasur, strato-silber mit Ornamenten. Gesetzlich zulässige Höchstgeschwindigkeit 25 km/h. Bergsteigefähigkeit ca. 14%. Steuerfrei, ab 15 Jahren. **Mofa-Prüfbescheinigung:** Näheres letzte Seite.



ZD 10

Die ZD 10 holt ihre Leistung aus einem kerngesunden gebläsegekühlten 2-Gang-Motor, dem nie die Luft ausgeht. Auch die serienmäßige Ausstattung dieses Mofas ist Extra-Klasse: Alu-Druckguß-Laufräder mit zuverlässigen Bremsen; Einzel-Sitzbank; Gepäckträger mit Packtaschenhalter; Einzel-Cockpit mit Tachometer, Zünd- und Lenkschloß; nichtrostende Edelstahl-Schutzbleche und Kettenkasten. Dazu der kompakte Rohr-Druckguß-Rahmen, eine ZUNDAPP-Spezialität, mit verchromtem 6,5-Liter-Tank und Vollfederung vorn und hinten. Da weiß man, was man hat.

Technik in Kürze 2-Gang-Mofa ZD 10: gebläsegekühlter 50-cm³-Motor (Gemisch 50:1); 2-Gang-Handschtaltung; Pedalkickstart; 1-Ketten-Antrieb; Einzel-Cockpit mit Tachometer, Zünd- und Lenkschloß; Rohr-Druckguß-Rahmen mit 6,5-Liter-Tank; Alu-Druckguß-Laufräder mit Trommelbremsen 120 mm \varnothing ; Vorder- und Hinterrad-Federung; Einzel-Sitzbank; verchromter Gepäckträger mit Packtaschenhalter; nichtrostende Edelstahl-Schutzbleche; Kettenkasten. **Sonderzubehör:** Beinschild, Packtaschen. **Farben:** brillant-blau, racing-rot. Gesetzlich zulässige Höchstgeschwindigkeit 25 km/h. Bergsteigefähigkeit ca. 29%. Steuerfrei, ab 15 Jahren. **Mofa-Prüfbescheinigung:** Näheres letzte Seite.

Mofa fahren ohne Prüfbescheinigung, wenn Sie vor dem 1.4.1965 geboren sind!

ZX 25

Dieses 2-Gang-Mofa müssen Sie fahren. Sie werden begeistert sein. Der Motor ist 100.000-fach bewährt, robust und leistungsstark. Das merken Sie vor allem am Berg. Die gut abgestimmte Federung (offene Telegabel mit 57 mm

Federweg) in Verbindung mit dem bequemen Schwingsattel sorgt für ermüdungsfreies Fahren. Die Ausstattung entspricht dem hohen Qualitäts-Standard, wie bei allen ZUNDAPP-Fahrzeugen. Die Alu-Druckguß-Räder sind elegant und wartungsfrei, die Bremsen mehr als ausreichend für jede Verkehrs-Situation. ZX 25 – das ideale, jugendliche Mofa für alle Tage.



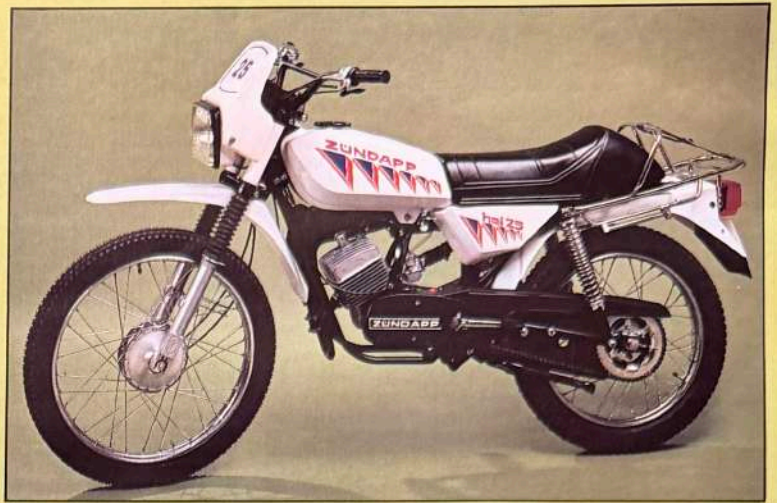
Technik in Kürze 2-Gang-Mofa ZX 25: fahrtwindgekühlter 50-cm³-Motor (Gemisch 50:1); 2-Gang-Handschtaltung; Pedalkickstart; 1-Ketten-Antrieb; Rechteck-Scheinwerfer mit eingebautem Tachometer; Zentralrohr-Rahmen mit verchromtem 6,5-Liter-Tank; Alu-Druckguß-Laufräder mit Trommelbremsen 105 mm \varnothing ; Vorder- und Hinterrad-Federung; Schwingsattel; Gepäckträger; nichtrostende Edelstahl-Schutzbleche; Kettenschutz; Lenkschloß. **Sonderzubehör:** Beinschild, City-Korb, Gepäckträger vorn. **Farben:** goldorange-lasur, strato-silber mit Ornamenten. Gesetzlich zulässige Höchstgeschwindigkeit 25 km/h. Bergsteigefähigkeit ca. 29%. Steuerfrei, ab 15 Jahren. **Mofa-Prüfbescheinigung:** Näheres letzte Seite.

hai 25

Toll wie dieses sportliche Enduro-Mofa aussieht. Design und Konstruktion sind aus einem Guß. 3-Gang-Motor mit Pedalkickstart, lackierter Sporttank mit 8,8 Litern, sportlicher Rahmen, asymmetrisches Einzel-Cockpit mit großem Tachometer, Stahlspeichenräder mit Trommelbremsen 120 mm \varnothing , Kunststoff-Kotflügel – vorn hochgelegt, Bereifung vorn 2,5-19", hinten 3,0-17", hochgezogener Schalenauspuff mit Nachschalldämpfer, bequeme Einzel-Sitzbank, Gepäckträger mit Blinkerhalter und linksseitigem Packtaschenhalter. Zur Erhöhung der Sicherheit kann eine Blinkanlage nachträglich angebaut werden. Alles in allem: ein Enduro-Mofa zum Verlieben.

Technik in Kürze Enduro-Mofa „hai 25“: fahrtwindgekühlter 3-Gang-Motor (Gemisch 50:1); 50 cm³; Handschaltung; Pedalkickstart; 1-Ketten-Antrieb; Rücktrittbremse; Zünder mit Ladespule für Blinkernachrüstmöglichkeit; Zentralrohr-Rahmen mit Unterzügen; 8,8-Liter-Tank; Stahlspeichenräder; Vorder- und Hinterrad-Federung (110/105 mm Federweg); Einzel-Sitzbank; Rahmen-Lenkschloß; hochgezogener Schalenauspuff; Scheinwerferverkleidung mit Nummerntafel; verchromter Gepäckträger mit Blinkerhalter und linksseitigem Packtaschenhalter; asymmetrisches Einzel-Cockpit mit großem Tachometer und Zündschloß; Bremsleuchte; Kunststoff-Kotflügel. **Sonderzubehör:** Packtasche. **Farben:** rubin-rot, carrera-weiß. Gesetzlich zulässige Höchstgeschwindigkeit 25 km/h. Bergsteigefähigkeit ca. 33%.

Steuerfrei, ab 15 Jahren. **Mofa-Prüfbescheinigung:** Näheres letzte Seite.



CS 25

heißt unser neues Parade-Mofa. Unser seit einem Jahr bewährtes Mokick CS 50 stand Pate für dieses neue Modell. Mit diesem Mofa erwerben Sie den Komfort eines weit stärkeren Modells.

Der handgeschaltete 3-Gang-Motor hat Kraft und ist optimal ausgelegt. Durch den unverwundlichen Zentralrohr-Rahmen mit Unterzügen hat das Mofa „motorradmäßiges“ Aussehen. Auch bei diesem Mofa kann eine Blinkanlage nachgerüstet werden, da die entsprechende Ladespule bereits vorhanden ist. Die Einzel-Sitzbank ist bequem und schafft mit der Allradfederung und der großvolumigen Bereifung von 2 3/4 x 17" reinforced ein angenehmes, ermüdungsfreies Fahren. Doppel-Cockpit mit großem Tachometer und Sicherheits-Zündschloß runden das Bild ab. CS 25, das Spitzen-Mofa in unserem Programm.

Technik in Kürze Mofa CS 25: fahrtwindgekühlter 3-Gang-Motor (Gemisch 50:1); 50 cm³; Handschaltung; Pedalkickstart; 1-Ketten-Antrieb; Rücktrittbremse; Zünder mit Ladespule für Blinkernachrüstmöglichkeit; Zentralrohr-Rahmen mit Unterzügen; 8,8-Liter-Tank; Alu-Druckguß-Laufräder; Vorder- und Hinterrad-Federung; Einzel-Sitzbank mit Spoiler; Rahmen-Lenkschloß; verchromter Packtaschen-Gepäckträger mit Blinkerhalter; Doppel-Cockpit mit beleuchtetem Tachometer und Zündschloß; Bremsleuchte; nichtrostende Edelstahl-Schutzbleche. **Sonderzubehör:** Packtaschen, Drehzahlmesser. **Farben:** rubin-rot, carrera-weiß, strato-silber. Gesetzlich zulässige Höchstgeschwindigkeit 25 km/h. Bergsteigefähigkeit ca. 34%.

Steuerfrei, ab 15 Jahren. **Mofa-Prüfbescheinigung:** Näheres letzte Seite.

ZL 25

... unser neues 2-Gang-Luxus-Mofa. Aufgebaut aufgrund jahrzehntelanger Erfahrung im Bau von leistungsstarken Qualitäts-Fahrzeugen bieten wir damit ein ebenso elegantes wie leistungs-fähiges Mofa von sprichwörtlicher

ZÜNDAPP-Zuverlässigkeit. Das Fahrwerk ist für größte Belastungen ausgelegt. Die Telegabel mit 65 mm Federweg trägt ebenso zum Fahrkomfort wie zur guten Straßenlage bei. Die wartungsfreien Alu-Druckguß-Räder enthalten Bremsnaben mit 120 mm \varnothing , die jeder Verkehrssituation gerecht werden und normalerweise

bei Mokicks zum Einbau kommen. Der neue Rechteckscheinwerfer leuchtet die Straße hervorragend aus. Das Einzel-Cockpit, die elegante Heckverkleidung und die offenen Sportfederbeine geben dem Fahrzeug eine sehr sportliche Note. Für die Sicherheit sorgt eine große Rückleuchte mit Bremslicht. Der Zünder ist für die Nachrüstung einer Blinkanlage ausgelegt. ZL 25 – das neue Mofa für den Anspruchsvollen.

Technik in Kürze Mofa ZL 25: fahrtwindgekühlter 50-cm³-Motor (Gemisch 50:1); 2-Gang-Handschaltung; Pedalkickstart; 1-Ketten-Antrieb; Einzel-Cockpit mit Tachometer und Zündschloß; großer Rechteck-Scheinwerfer; große Rückleuchte mit Bremslicht; Zentralrohr-Rahmen mit verchromtem 6,5-Liter-Tank; Alu-Druckguß-Laufräder mit Trommelbremsen 120 mm \varnothing ; Bereifung 2 1/2-17" Moped; Vorder- und Hinterrad-Federung; Schwingsattel; Gepäckträger; Federbeine, außenliegende Feder; Kettenschutz; Lenkschloß. **Sonderzubehör:** Beinschild, Citykorb. **Farben:** metallic-blau, strato-silber mit Ornamenten. Gesetzlich zulässige Höchstgeschwindigkeit 25 km/h. Bergsteigefähigkeit ca. 29%. Steuerfrei, ab 15 Jahren. **Mofa-Prüfbescheinigung:** Näheres letzte Seite.



Unsere bewährten Mopeds, »Best

ZA 40

Das ideale Moped für alle Tage. Da macht das Fahren automatisch Spaß: Der 50-cm³-Automatic-Motor von ZUNDAPP läuft wie geschmiert, ohne Kuppeln und Schalten. Um die Technik brauchen Sie sich bei diesem Fahrzeug nicht zu kümmern. Dafür genießen Sie mit der ZA 40 das bequeme Fahren auf einer vollgefederten Maschine (Telegabel mit 60 mm Federweg) mit komfortablem Schwingsattel, hervorragender Straßenlage und großen, sicheren Bremsen. Dieses Moped hat ebenfalls die bewährten, unverwüstlichen Alu-Druckguß-Laufräder mit Bremsnaben 105 mm \varnothing . Als sicher und stabil hat sich der verwindungsfeste Zentral-Stahlrohr-Rahmen seit Jahren bewährt. Im Gepäckträger ist ein Werkzeugfach eingebaut. Und wenn Sie mehr transportieren wollen, nehmen Sie als Sonderzubehör den großen City-Korb! Alles ist gut aufeinander abgestimmt und in ZUNDAPP-Qualität.



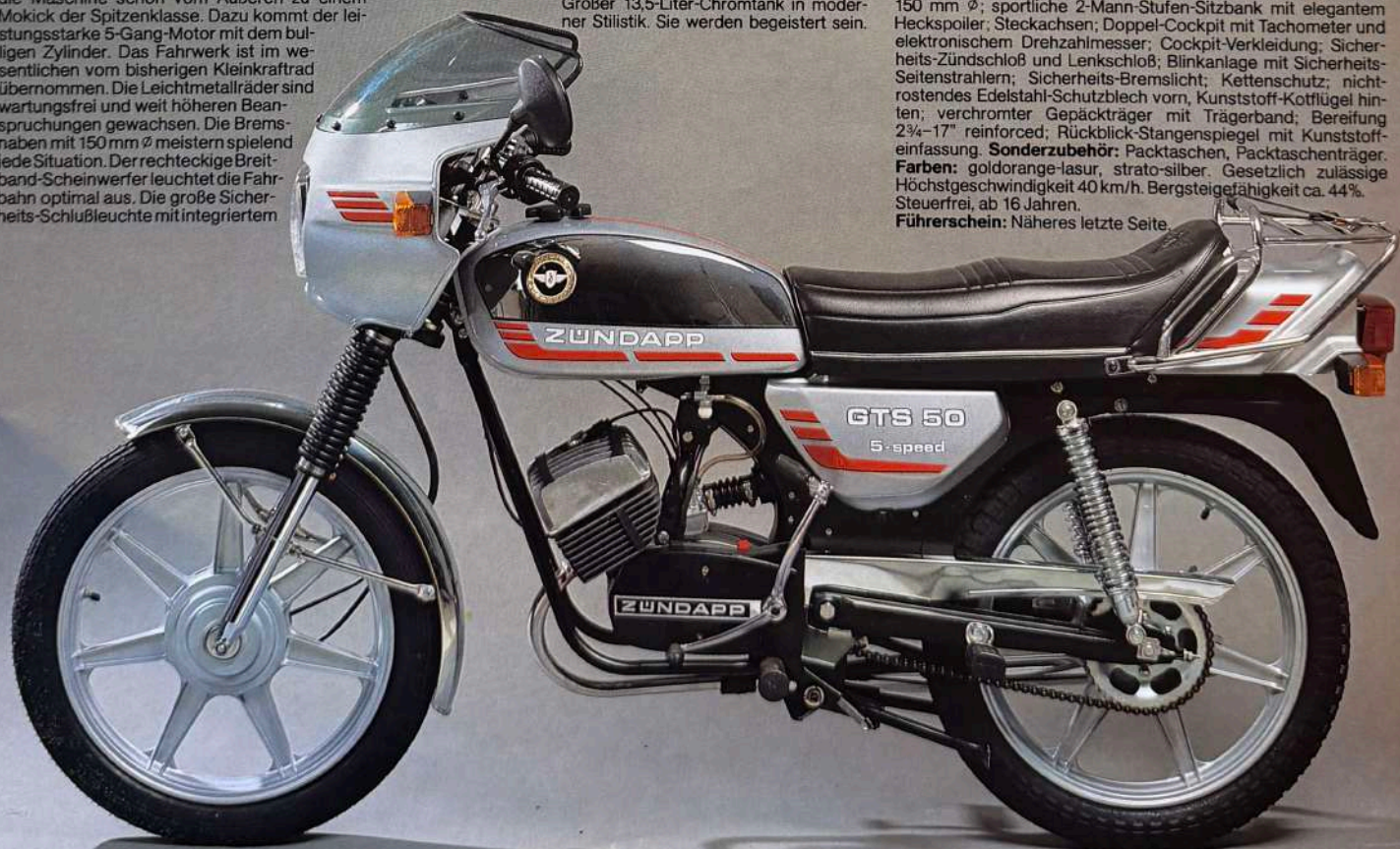
Technik in Kürze Moped ZA 40: fahrtwindgekühlter 50-cm³-Automatic-Motor (Gemisch 50:1); Pedaltretstart; 1-Ketten-Antrieb; Rechteck-Scheinwerfer mit eingebautem Tachometer; Zentralrohr-Rahmen mit verchromtem 6,5-Liter-Tank; Alu-Druckguß-Laufräder mit Trommelbremsen 105 mm \varnothing ; Vorder- und Hinterrad-Federung; Schwingsattel; Gepäckträger; nichtrostende Edelstahl-Schutzbleche; Kettenschutz; Lenkschloß; Rückblickspiegel. **Sonderzubehör:** Beinschild, City-Korb, Gepäckträger vorn. **Farbe:** goldorange-lasur. Gesetzlich zulässige Höchstgeschwindigkeit 40 km/h. Bergsteigefähigkeit ca. 13%. Steuerfrei, ab 16 Jahren. **Führerschein:** Näheres letzte Seite.

GTS 50 · 5-speed

In der Modellversion '80 ist das Bestseller-Mokick GTS 50 noch attraktiver, noch motorrad-ähnlicher. Die aerodynamische Cockpitverkleidung in Verbindung mit dem eleganten Heckspoiler und der schnittigen Sportsitzbank macht die Maschine schon vom Äußeren zu einem Mokick der Spitzenklasse. Dazu kommt der leistungsstarke 5-Gang-Motor mit dem billigen Zylinder. Das Fahrwerk ist im wesentlichen vom bisherigen Kleinkraftrad übernommen. Die Leichtmetallräder sind wartungsfrei und weit höheren Beanspruchungen gewachsen. Die Bremsnaben mit 150 mm \varnothing meistern spielend jede Situation. Der rechteckige Breitband-Scheinwerfer leuchtet die Fahrbahn optimal aus. Die große Sicherheits-Schlußleuchte mit integrierter

Bremslicht reagiert auf Hand- und Fußbremse. Das Doppel-Cockpit ist mit großem Tachometer und Drehzahlmesser ausgerüstet, die Armaturen sind anzeigegenau und gut ablesbar. Die Blinker haben Sicherheits-Seitenstrahler. Die hinteren Federbeine lassen sich dreifach, je nach Belastung, verstellen. Sehr praktisch ist das Ein-Schlüssel-System für Sicherheits-Zündschloß und Lenkschloß. Großer 13,5-Liter-Chromtank in moderner Stilistik. Sie werden begeistert sein.

Technik in Kürze Sozius-Mokick GTS 50: fahrtwindgekühlter 50-cm³-Motor (Gemisch 50:1); 2,1 kW bei 5000 min⁻¹; einseitgehärtete Kurbelwelle; Stahlpleuel; hartverchromte Zylinderlauf-fläche; Mehrscheiben-Ölbadkupplung; 5-Gang-Fußschaltung; Kickstarter; elektrische Anlage 6 Volt, 19-5/10 Watt; elektronischer Ladesatz mit integrierter 1-Ah-NC-Batterie; Rechteck-Scheinwerfer 15 Watt, Rücklicht 4 Watt, Bremslicht 5 Watt, 4fach-Blinkanlage 10 Watt; Leichtmetall-Druckgußrahmen mit Unterzügen; 13,5-Liter-Tank; Teleskopgabel vorn, dreifach verstellbare Federbeine hinten; Alu-Druckguß-Laufräder; Trommelbremsen 150 mm \varnothing ; sportliche 2-Mann-Stufen-Sitzbank mit elegantem Heckspoiler; Steckachsen; Doppel-Cockpit mit Tachometer und elektronischem Drehzahlmesser; Cockpit-Verkleidung; Sicherheits-Zündschloß und Lenkschloß; Blinkanlage mit Sicherheits-Seitenstrahlern; Sicherheits-Bremslicht; Kettenschutz; nichtrostendes Edelstahl-Schutzblech vorn, Kunststoff-Kotflügel hinten; verchromter Gepäckträger mit Trägerband; Bereifung 2 3/4-17" reinforced; Rückblick-Stangenspiegel mit Kunststoff-einfassung. **Sonderzubehör:** Packtaschen, Packtaschen-träger. **Farben:** goldorange-lasur, strato-silber. Gesetzlich zulässige Höchstgeschwindigkeit 40 km/h. Bergsteigefähigkeit ca. 44%. Steuerfrei, ab 16 Jahren. **Führerschein:** Näheres letzte Seite.



seller<-Mokicks, Motorroller

CS 50

Unser Parade-Mokick, ein Musterbeispiel für hohe Qualität zu einem günstigen Preis. Neu ist die schnittige Cockpit-Verkleidung. Der jetzt serienmäßig im Doppel-Cockpit integrierte elektronische Drehzahlmesser gibt dem Fahrer die Möglichkeit, dem Motor bei stets richtiger Drehzahl das Optimum an Leistung abzugewinnen. Ein noch günstigeres Fahrverhalten vermittelt die semihydraulisch gedämpfte Teleskopgabel mit 130 mm Federweg. Der Gepäckträger, jetzt mit Packtaschenhalter und eine neue Sicherheits-Bremsleuchte vervollkommen diese

Maschine. Sportliche Fahreigenschaften, großer Fahrkomfort, dynamische Leistung und optimale Sicherheit resultieren aus dieser Modell-Konzeption der 80er Jahre. Ein großes Plus ist die enorme Wirtschaftlichkeit (Kraftstoffverbrauch ca. 1,5 l/100 km). Der rechteckige Breitbandscheinwerfer leuchtet die Fahrbahn optimal aus. Die große Sicherheitsschlußleuchte mit integriertem Bremslicht reagiert auf Hand- und Fußbremse. Die Blinker sind zusätzlich mit Sicherheits-Seitenstrahlern ausgestattet. Bequem Platz für 2 Personen bietet die sportliche Stufen-Sitzbank mit elegantem Heckspoiler. Der fahrtwindgekühlte 2,1-kW-Motor mit 4-Gang-Fußschaltung und Breitwandzylinder bringt seine Kraft voll auf die Straße und meistert mühelos auch steilste Bergstrecken bis zu 47%.



Farben: rubin-rot, carrera-weiß, stratosilber. Gesetzlich zulässige Höchstgeschwindigkeit 40 km/h. Bergsteigefähigkeit ca. 47%. Steuerfrei, ab 16 Jahren. Führerschein: Näheres letzte Seite.

Technik in Kürze Sozios-Mokick CS 50: fahrtwindgekühlter 50-cm³-Motor (Gemisch 50:1); 2,1 kW; einatzgehärtete Kurbelwelle; Stahlpleuel; hartverchromte Zylinderlauffläche; Mehrscheiben-Ölbadkupplung; 4-Gang-Fußschaltung; Kickstarter; elektrische Anlage 6 Volt-19-5/10 Watt, elektronischer Ladesatz mit integrierter 1-Ah-NC-Batterie, Rechteck-Scheinwerfer 15 Watt, Rücklicht 4 Watt, Bremslicht 5 Watt, 4fach-Blinkanlage 10 Watt; Zentralrohr-Rahmen mit Unterzügen; 8,8-Liter-Tank; semi-hydraulisch gedämpfte Teleskopgabel vorn, Federbeine hinten; Alu-Druckguß-Laufträger; Trommelbremsen 120 mm Ø; sportliche 2-Mann-Stufen-Sitzbank mit elegantem Heckspoiler; Steckachsen; Doppel-Cockpit mit Tachometer und Drehzahlmesser; Cockpit-Verkleidung; Zündschloß; Blinkanlage mit Sicherheits-Seitenstrahlern; Sicherheits-Bremslicht; nichtrostende Edelstahl-Schutzbleche; verchromter Gepäckträger mit Packtaschenhalter; Bereifung 2 3/4-17" reinforced; Lenkschloß. Sonderzubehör: Packtaschen.

hai 50

Eine unheimlich „bissige“ Maschine, wendig und schnell, mit allem worauf es ankommt: kräftigem Abzug, guten Fahreigenschaften, Zuverlässigkeit, Dauerbelastbarkeit und hart im Nehmen. Robust ist das Fahrwerk mit verwindungsfestem Stahlrohr-Rahmen. Die hydraulisch gedämpfte Teleskopgabel mit 150 mm Federweg und die verstellbaren Sportfederbeine mit 105 mm Federweg verfügen über genügend Reserven, um auch kräftige Stöße und Schläge wegzustechen. Ein großdimensionierter Vorderrad- und ein voluminöser Hinterrad-Reifen vervollkommen die Fahreigenschaften. Serienmäßig ist die komplette Enduro-Ausstattung: griffige Stollenreifen, Sportarmaturen mit Staubschutz, asymme-

trisches Einzel-Cockpit mit gut ablesbarem Tacho, Scheinwerferverkleidung mit integrierter Nummertafel, flexible Kunststoff-Kotflügel, sportliche Doppelsitzbank, hochgezogener Schalen-auspuff mit Schutzverkleidung, klappbare Fahrer-Fußrasten, Nachrüstmöglichkeit für Blinkanlage. Geballte Kraft entwickelt der optimal ausgelegte 50-cm³-ZUNDAPP-Motor mit dem thermisch günstigen Leichtmetall-Zylinder. 2,5 kW bei 5 500 min⁻¹. Das Drehzugsvermögen gerade aus dem unteren Drehzahlbereich ist beachtlich. Leicht lassen sich die 4 Gänge schalten. ZUNDAPP hat mit dieser Maschine die Wünsche nach einem reinrassigen Enduro-Mokick optimal gelöst. Steigen Sie auf, die hai 50 ist startbereit.



Farben: rubin-rot, carrera-weiß. Gesetzlich zulässige Höchstgeschwindigkeit 40 km/h. Bergsteigefähigkeit ca. 59%. Steuerfrei, ab 16 Jahren. Führerschein: Näheres letzte Seite.

Technik in Kürze Enduro-Sozios-Mokick hai 50: fahrtwindgekühlter 50-cm³-Motor (Gemisch 50:1); 2,5 kW; einatzgehärtete Kurbelwelle; Stahlpleuel; hartverchromte Zylinderlauffläche; Mehrscheiben-Ölbadkupplung; 4-Gang-Fußschaltung; Kickstarter; elektrische Anlage 6 Volt, 19-5/10 Watt, Rechteck-Scheinwerfer 15 Watt, Rücklicht 4 Watt, Bremslicht 5 Watt; Zentralrohr-Rahmen mit Unterzügen; 8,8-Liter-Tank; hydraulisch gedämpfte Teleskopgabel mit Faltenbalg; gedämpfte verstellbare Federbeine hinten; Stahlspeichenräder, Trommelbremsen 120 mm Ø; sportliche Doppelsitzbank; klappbare Fahrer-Fußrasten; asymmetrisches Einzel-Cockpit mit großem Tacho; Scheinwerferverkleidung mit Nummertafel; Zündschloß; Bremslicht; kunststoffbeschichteter Kettenschutz; Kunststoff-Kotflügel; hochgezogener Schalen-auspuff mit Nachschalldämpfer; verchromter Gepäckträger mit Packtaschenhalter (links); Geländebereifung vorn 2,5 x 19", hinten 3,0 x 17"; Zünder mit Ladespule für Blinkernachrüstmöglichkeit; Lenkschloß. Sonderzubehör: Packtasche.



ZD 40

Ein flottes Durchstiegs-Mokick „aus einem Guß“ – im Styling und in der Technik. Der Rohr-Druckguß-Rahmen ist verwindungs- und korrosionsfest. Die Alu-Druckguß-Laufräder mit Bremsnaben 120 mm \varnothing sorgen für optimalen Rundlauf, Wartungsfreiheit und sichere Straßenlage. Die Edelstahl-Schutzbleche rostet nicht! Der fahrtwindgekühlte 50-cm³-Motor mit 3-Gang-Fußschaltung hat enorme Beschleunigungsreserven und schafft am Berg bis zu 43% Steigung! Das gibt Sicherheit und Überlegenheit: ZÜNDAPP-Technik zahlt sich aus!

Technik in Kürze Sozius-Mokick ZD 40: fahrtwindgekühlter 50-cm³-Motor (Gemisch 50:1); 2,1 kW bei 5000 min⁻¹; 3-Gang-Fußschaltung; Kickstarter; Einzel-Cockpit mit Tachometer, Zünd- und Lenkschloß; Rohr-Druckguß-Rahmen mit 6,5-Liter-Tank; Alu-Druckguß-Laufräder mit Trommelbremsen 120 mm \varnothing ; allradgefedert; verchromter Gepäckträger mit Packtaschenhalter; nichtrostende Edelstahl-Schutzbleche; Doppelsitzbank; Rückblickspegel. **Sonderzubehör:** Beinschild, Packtaschen. **Farben:** brillant-blau, racing-rot. Bergsteigefähigkeit ca. 43%. Gesetzlich zulässige Höchstgeschwindigkeit 40 km/h. Steuerfrei, ab 16 Jahren. **Führerschein:** Näheres letzte Seite.



R 50

„Rollern“ macht Spaß. Man fährt fast so schön wie mit einem offenen Wagen! Braucht aber viel weniger (Park-)Platz. Und Geld. Eine runde Sache, dieser Roller! Der Mokick-Roller R 50 zeichnet sich durch eine zeitlos elegante Linienführung und hervorragende Bewährung aus. Seit mehr als 18 Jahren produziert und seither laufend verbessert, hat er ein Optimum an Perfektion erlangt. Die Druckguß-Karosserie ist unverwundlich. Der Motor zeigt sich mit 2,2 kW leistungsstark und elastisch. Die Fußschaltung erlaubt einen raschen und sicheren Gangwechsel. Ein reichhaltiges Sonderzubehör erhöht den Nutzwert. Sehr viel Gepäck können Sie auf dem breiten Koffertträger, unter dem das Reserverad Platz hat, mitnehmen.

Technik in Kürze Mokick-Roller R 50: gebläsegekühlter 50-cm³-Motor (Gemisch 50:1); 2,2 kW; 3 Gänge; Fußschaltung; Kickstarter; Stahlrohr-Rahmen mit tragendem Leichtmetallmittellstück, vollverkleidet; 7,5-Liter-Tank; Kurzschwinggabel vorn, hydraulisch gedämpfte Federbeine hinten; Leichtmetall-Druckguß-Scheibenräder; Trommelbremsen 120 mm \varnothing ; Doppelsitzbank; Gepäckaufflage; Tachometer; Rückblickspegel. **Sonderzubehör:** Reserverad, Gepäckträger mit Reserverad-Halter, Lampenbügel, Zierkappen, Zierbügel. **Farben:** carrera-weiß, metallic-grün. Gesetzlich zulässige Höchstgeschwindigkeit 40 km/h. Steuerfrei, ab 16 Jahren. **Führerschein:** Näheres letzte Seite.

Die KS 80 - u



Hier präsentiert ZÜNDAPP die neue KS 80. Aufbauend auf den Erfahrungen von mehr als 8 Jahren in der Herstellung von wassergekühlten Motoren entstand aufgrund neuer gesetzlicher Bestimmungen dieses neue 80-cm³-Leichtmotorrad.

Während das Fahrwerk eine Weiterentwicklung des bewährten Kleinkraftrades ist, stellt der Motor eine völlige Neukonstruktion dar. Der Motor zeichnet sich vor allem durch einen enormen Durchzug aus niedrigen Drehzahlen aus, was zu hervorragenden Beschleunigungswerten für eine Maschine dieses Hubraumes führt. Zugleich ist der Motor sehr elastisch, was es ermöglicht, über weite Drehzahlbereiche „schaltfaul“ zu fahren. Die maximale Motorleistung von 6,4 kW steht bereits bei 6000 min⁻¹ zur Verfügung. Durch das im Auftrag des Bundes-Umweltamtes von ZÜNDAPP durchgeführte Forschungsvorhaben „Lärmarmes Kleinkraftrad“ konnten viele Erkenntnisse gewonnen werden, die ihren Niederschlag in dem sehr geräuscharm laufenden Motor der KS 80 fanden.



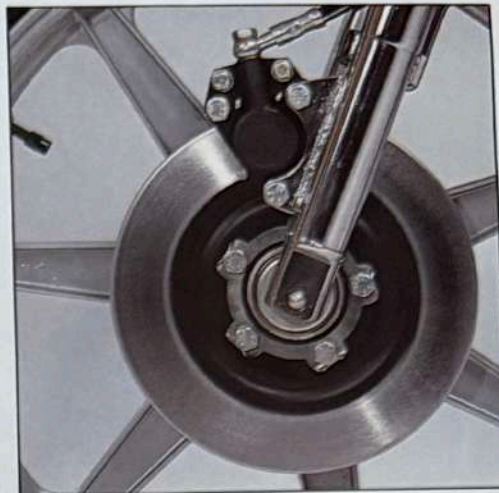
Der neue Leichtkraftrad

Ein neuer Starthebelvergaser mit getrenntem Leerlaufsystem bewirkt sparsamen Verbrauch und versorgt den Motor in allen Betriebsbereichen mit dem richtigen Gemisch. Durch die Anordnung des Vergasers direkt am Zylinder und die Umspülung des Ansaugkanals mit Wasser wird eine besonders in der kalten Jahreszeit hochwirksame Gemischvorwärmung erreicht. Die bei ZÜNDAPP seit Jahren bewährte Thermo-Syphon-Kühlung mit Selbstregelleffekt hat den Vorteil, daß der Zylinder in allen Betriebsbereichen richtig gekühlt wird.

Eine völlige Neuentwicklung ist auch das 5-Gang-Klauen-Getriebe. Die Schaltung zeichnet sich durch Exaktheit sowie Leichtgängigkeit beim Schaltvorgang aus. Die Schaltwege sind kurz bemessen und erlauben einen extrem schnellen Gangwechsel. Die Verbindung zwischen Motor und Getriebe stellt eine im Getriebebad laufende gedämpfte 5-Lamellenkupplung her. Sie zeichnet sich durch unkomplizierten Aufbau und hohe Betriebssicherheit aus. Der Schwungradmagnetzunder-Generator erzeugt eine elektrische Leistung von 75 Watt für die Stromabnehmer des Fahrzeuges.

Das neue ZÜNDAPP-Leichtkraftrad KS 80 erhielt zur optischen Aufwertung Kunststoffkotflügel hinten und hierzu passend einen Kunststoffspoiler in Verbindung mit einem sportlichen Dekor. Der Erhöhung der Fahrsicherheit dienen zwei große Stangenspiegel, die durch Verdrehen der Spiegelleinfassung individuell eingestellt werden können; außerdem hat die KS 80 eine alternierend blinkende Blinkanlage mit 10-W-Blinkleuchten. Der Sicherheit dient auch eine optische Leerlaufanzeige im Doppel-Cockpit. KS 80 ein wassergekühltes Leichtkraftrad – der starke motorische Impuls für die 80er Jahre.

Technik in Kürze KS 80: wassergekühlter 78-cm³-Motor (Gemisch 50:1); 6,4kW bei 6000min⁻¹; 5-Gang-Klauen-Getriebe, fußgeschaltet; ein-satzgehärtete Kurbelwelle; unten geführtes Stahlpleuel; hartverchromte Zylinderlauffläche; Spezial-Papierfeinstfilter in großvolumigem Ansauggeräuschdämpfer; Mehrscheiben-Ölbadkupplung; Kickstarter; kontaktlose Elektronik-Zündung (HKZ) 6 Volt, 35/30/10 Watt; elektronischer Ladesatz mit integrierter Nickel-Cadmium-Batterie 1 Ah und Laderegulierung; Rechteck-Scheinwerfer 35 Watt Bilux; Rücklicht 5 Watt, Stopplicht 10 Watt, 4fach-Wechselstrom-Blinklichtanlage 10 Watt. Leichtmetall-Druckguß-Rahmen mit Zentralrohr und Unterzügen; 13,5-Liter-Tank; flüssigkeitsgedämpfte Teleskopgabel, dreifach verstellbare Federbeine, hydraulisch gedämpft; Alu-Druckguß-Lauffräder; Scheibenbremse vorn 220 mm ϕ , Trommelbremse hinten 150 mm ϕ ; sportliche 2-Mann-Stufensitzbank mit Heckspoiler; Sozium-Fußrasten; Steckachsen vorn und hinten; Doppel-Cockpit mit Tachometer und elektronischem Drehzahlmesser, Sicherheits-Zündschloß und Lenkschloß; Blinkkontroll-Lampen und Fernlichtanzeige, Kontroll-Lampe für Kühlwassertemperatur, Leerlaufkontroll-Leuchte; Cockpit-Verkleidung; Blinkleuchten mit Sicherheits-Seitenstrahlern; Stopplicht für Hand- und Fußbremse; Rückblickspegel links und rechts; Sportarmaturen; verchromter Kettenschutz; nichtrostendes Edelstahl-Schutzblech vorn, Kunststoff-Kotflügel hinten; verchromter Gepäckträger mit Trägerband; Sicherheitsrückleuchte; Bereifung 2,75 - 17 R reinforced; Bordwerkzeug. **Sonderzubehör:** Packtaschen. **Farben:** strato-silber, goldorange-lasur. Gesetzlich vorgeschriebene Höchstgeschwindigkeit 80 km/h. Bergsteigefähigkeit ca. 55%. Steuerfrei, ab 16 Jahren. **Führerschein:** Näheres letzte Seite.

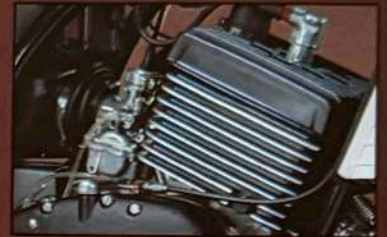
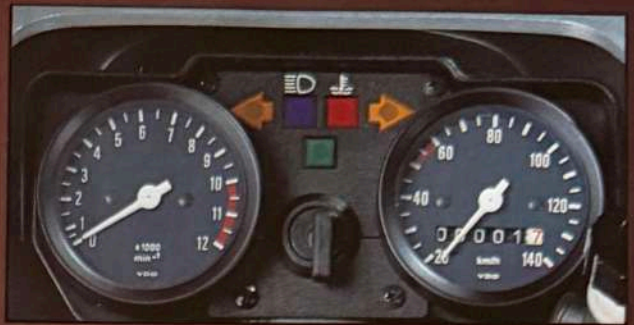
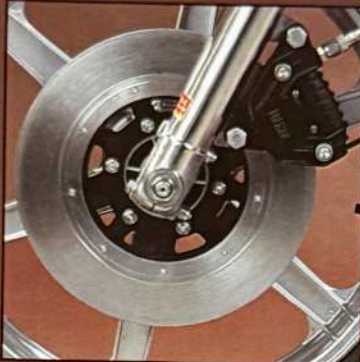


KS 175 - das Kraftpaket

Test-Sieger in der 13-kW-Klasse unter 8 Modellen im Vergleichstest der Zeitschrift „MOTORRAD“ (Hefte 1+2/1978), Klassenieger 1977, 1978 und 1979 bei der Wahl zum „Motorrad des Jahres“ der Zeitschrift „MOTORRAD“. „Diese einzige wassergekühlte Maschine ihrer Klasse besitzt Eigenschaften, die sie besonders für den sportlichen Fahrer interessant macht: Der Motor hat für diese Klasse relativ viel Kraft, Fahrwerk und Feder-Dämpfungsabstimmung suchen ihresgleichen und die Ausstattung ist sinnvoll und praxisgerecht. Auch optisch kann die KS 175 bestehen“, schrieb das „Motorrad“. Das bietet die KS 175: bewährten wassergekühlten Doppelmantel-Zylinder mit großen thermischen Reserven; Scheibenbremse 280 mm Ø mit großer Bremszange. Großdimensionierte Telegabel. Rechteckiger Breitband-Scheinwerfer mit optimaler Lichtausbeute. Aerodynamische Cockpit-Verkleidung. Doppel-Cockpit mit Tachometer und Drehzahlmesser mit guter Anzeigegenauigkeit und Ablesbarkeit bei Tag und Nacht. Armaturen mit logisch angeordneten Bedienungselementen. Ein-Schlüssel-System für Zündung, Lenkschloß und verschließbare Sitzbank mit diebstahlsicherer Helmbefestigung. Heckspoiler und serienmäßiger Gepäckträger. Stopplicht für Hand- und Fußbremse. Besonders interessant macht diese Maschine die Einstufung in die günstigere Motorrad-Versicherungs-Klasse (Haftpflichtprämie 1980/81 ca. DM 150,- pro Jahr).

Technik in Kürze Motorrad KS 175: 5-Gang-Motor; 163 cm³; 13 kW bei 7400 min⁻¹; wassergekühlt; kontaktlose Elektronik-Zündung (HKZ) mit elektronischem Leistungsregler 6 Volt-35/30 Watt, Batterie 12 Ah, Rechteck-Scheinwerfer 35 Watt Bilux, Rücklicht 5 Watt, Stopplicht 21 Watt, 4fach-Blinkanlage 21 Watt, Horn; Doppelschleifen-Rohrrahmen; 14,25-Liter-Tank; Tele-

gabel; Alu-Druckfuß-Laufräder; vorn Hydraulik-Scheibenbremse 280 mm Ø, hinten Trommelbremse 160 mm Ø; 3fach verstellbare Federbeine hinten; Doppel-Cockpit mit Tachometer, elektronischem Drehzahlmesser, Sicherheits-Zündschloß und Kontroll-Leuchten für Blinker, Fernlicht und Kühlwassertemperatur; 4fach-Blinkanlage; Stopplicht für Hand- und Fußbremse; verschließbare Stufen-Sitzbank mit angebautem Spoiler; verchromter Gepäckträger; Stangen-Rückblickspiegel links und rechts; vorn nichtrostendes Edelstahl-Schutzblech, hinten Chrom-Schutzblech; Cockpit-Verkleidung.



Farben: racing-rot, strato-silber. Höchstgeschwindigkeit ca. 120 km/h. Bergsteigefähigkeit ca. 70%. Führerschein: Klasse 1, ab 18 Jahren.



Motorsport-Erfolge und Weltrekorde als Qualitätsbeweise

Über 12.000 Medaillen in mehr als fünf Jahrzehnten rühmreicher Sportgeschichte sprechen allein für sich. Kein anderes Fabrikat in der Welt hat derartig viele Medaillen aufzuweisen.

Beim härtesten Vergleich der besten Motorräder der Welt, bei den „Sixdays“ 1979, wurde ZÜNDAPP zum 12. Mal beste Fabrikmannschaft der Welt, 1968 errang das Nationalteam auf ZÜNDAPP die Weltrophy, 1975 und 1976 die

Führerscheinbestimmungen ab 1.4.1980

Mofas: Steuerfrei, ab 15 Jahren. Alle vor dem 1.4.1965 geborenen Mofa-Fahrer benötigen keine Prüfbescheinigung. Nur wer ab 1.4.1965 geboren ist, muß ab 1.4.1980 eine Mofa-Prüfbescheinigung erwerben.

Mopeds/Mokicks: Steuerfrei, ab 16 Jahren. Ab 1.4.1980 Klasse 4 (theoretische Prüfung), ab 1.1.1981 Klasse 4 mit theoretischer und praktischer Prüfung. Alle vor dem 1.4.1980 erworbenen Führerscheine der Klassen 5, 4, 3, 2, 1 berechtigen auch weiterhin zum Fahren von Mopeds und Mokicks.

Leichtkrafträder 80 cm³: Steuerfrei, ab 16 Jahren. Ab 1.4.1980 Klasse 1b (beschränkt) mit theoretischer und praktischer Prüfung. Vor diesem Stichtag erworbene Führerscheine der Klassen 4, 3, 2 und 1 berechtigen auch zum Fahren der neuen Leichtkrafträder.

Motorräder: Ab 18 Jahren, gesetzliche Bestimmungen unverändert, Klasse 1 mit theoretischer und praktischer Prüfung

Schutzheim-Tragepflicht für Moped, Mokick, Leichtkraftrad und Motorrad. - Nichtbefolgung kostet ab 1.8.1980 Bußgeld.

Mannschafts-Weltmeisterschaft. In der Europa-Gelände-Meisterschaft 1980 siegte ZÜNDAPP in den Klassen 100 und 175 cm³ und liegt damit innerhalb 13 Jahren mit insgesamt 42 Europa-Gelände-Meisterschaften als erfolgreichstes Fabrikat weit an der Spitze aller Fabrikate.

5 Geschwindigkeitsweltrekorde und 8 Weltbestleistungen auf einer 50-cm³-Maschine sind bis heute ungebrochen und werden seit 15 Jahren gehalten - überzeugende Beispiele, wie schnell ZÜNDAPP sein kann.

ZÜNDAPP

Wo Sie auch fahren, die ZÜNDAPP-Organisation steht Ihnen mit einem dichten Service-Netz zur Verfügung. Erfahrene Fachleute bieten Ihnen ihre fachmännischen Kenntnisse an. Für prompte Ersatzteillieferung sind wir bekannt. Unverbindliche Vorführung und Beratung:



ZÜNDAPP-WERKE GMBH · 8000 MÜNCHEN 80

Produktänderungen in Konstruktion und Ausführung im Zuge technischer Weiterentwicklung vorbehalten. Die Fahrzeugfarben entsprechen aus drucktechnischen Gründen nicht den Originalfarben.